

# Mennesker i sentrum

- innlegg av Stein Inge Dahn, Mandal Venstre

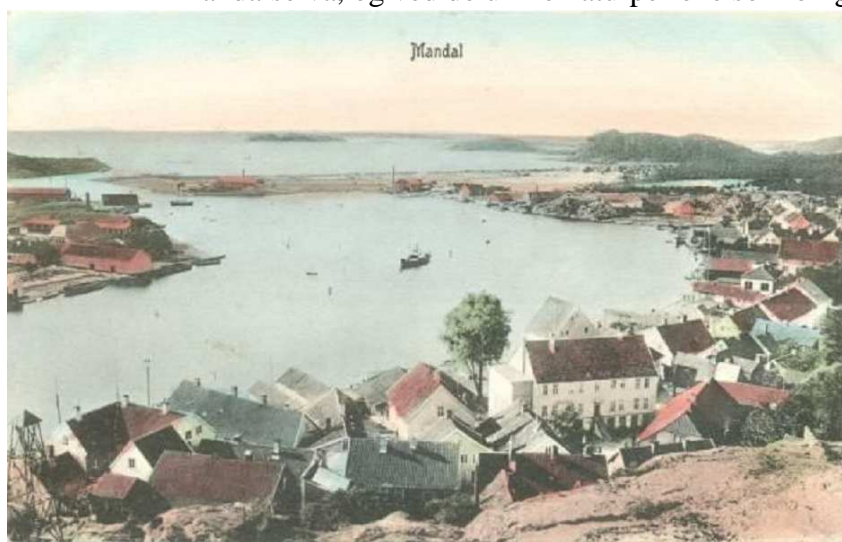
Debatt Marnar Café, 28. februar 2011:

Byutvikling, hva vil vi med industri- og kulturbyen Mandal?

*-Hva vil vi med handelsbyen Mandal?*

## Utgangspunkt: Mandal er mulighetenes by.

Med sin sentrale beliggenhet ved kysten og ved Skagerrak, langs den flotte Mandalselva, og ved de unike naturperlene som omgir byen – er Mandal fra naturens side tildelt kvaliteter som gir det aller beste utgangspunkt for en positiv utvikling.



Vi som bor her holder på en hemmelighet: Vi vet at det finnes ikke noen andre steder hvor det er mer koselig å handle, å gå på kafé, å drive friluftaktiviteter på – enn i Mandal. Dette er kvaliteter som vi må utvikle – og dette er en hemmelighet som vi må slutte å holde for oss selv.

Løsningen er å sette mennesket i

sentrum – og viktigst: Å sørge for at vi får flere **mennesker i sentrum**.

## Industribyen Mandal:

Klevefjorden: Gismerøya - Sodeviga – Strømsvika - Brennevinsmyra - Jåbekk industriområde.

Her er det unikt gode havneforhold. Veldig gode muligheter for tilrettelegging for sjørettet industri og havnevirksomhet. Her bør kommunen tenke stort og fremtidsrettet.

Mandals lokalforening av naturvernpartiet Venstre er i dette tilfellet tydelig på at vi skal være en støttespiller og en pådriver for denne utviklingen.

**Maritimt orientert næringsliv har alltid vært – og er i dag – viktig for Mandal. Det vil det være i fremtiden også. Mandals politikere har et ansvar for å prioritere slik næringsutvikling.**



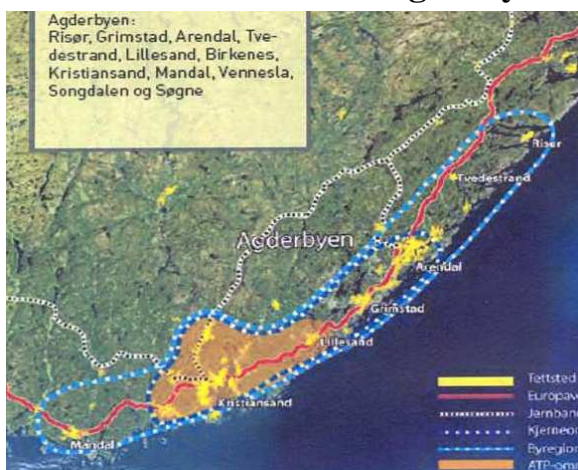
## Utfordringer:

Den hodeløse utviklingen på Sørlandssenteret ser bare ut til å akselerere – tydeligvis upåvirket av nasjonale retningslinjer og fornuftig politisk styring på regionalt og lokalt nivå i Kristiansandsregionen.

Dette er en alvorlig trussel for handelsnæringen – ikke bare i Mandal, men for alle etablerte små og store byer og tettsteder på hele Sørlandet.



## Mandal er en del av Agderbyen:



I Agderbyen finner vi Mandals universitet, Mandals flyplass, Mandals fergehavn, Mandals viktigste jernbanestasjon – og Mandals største ansamling av arbeidsplasser utenfor vår egen kommune.

Og, dessverre for handelsnæringen vår: Vi finner her Mandals og snart Norges største kjøpesenter i Sørlandsparken.

Men det er viktig å være klar over at bilveien som går østover til Sørlandssenteret – går også vestover til Mandal.

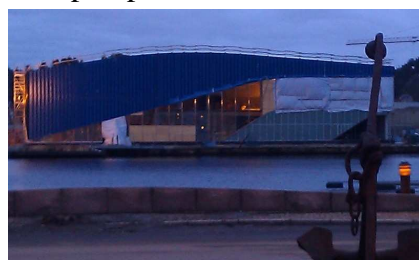
Vi bør ha ansiktet vendt mot Agderbyen. **Vi må**

**ikke ha ryggen vendt mot Agderbyen!**

I Agderbyen finnes det mange mennesker som vil sette pris på et alternativt handels- og kulturtilbud. Det finnes mange flere slike potensielle kunder der, enn det finnes i Marnardal og Lindesnes.

## Kulturbyen Mandal

Venstre vil at driften av det nye kulturhuset skal overlates til et kommunalt foretak. Dette foretaket må





satse på å involvere det eksisterende, frivillige kulturlivet i Mandal. Kilden i Kristiansand bør ses på som en samarbeidspartner – ikke som en konkurrent.

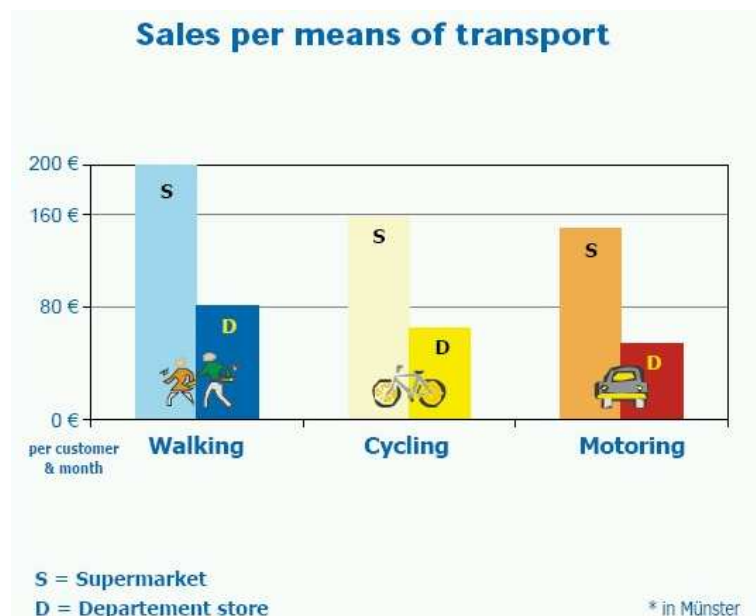
## Løsningen: Mennesker i Sentrum

I Nord-Amerika er mange politikere og byplanleggere misunnelige på Europa. De oppfatter Europa som en verdensdel som har byer med bysentra hvor det er mennesker, og møteplasser for mennesker i form av torv, sentrale byrom, uterestauranter og steder hvor det er plass for menneskelig aktivitet. Dette er kvaliteter som mange byer i USA og i Canada nå forsøker å ta tilbake. Derfor brukes det aktive virkemidler i form av regulering og økonomiske incitamenter på å skape bysentra hvor det **bor mange mennesker**, hvor transporten er lagt opp med **kollektivtransport, gange og sykling – på bekostning av satsing på biltrafikk.**

Bilen er kommet for å bli – og Mandal må ha en aktiv og fremtidsrettet bilpolitikk. Utbyggingen av parkeringshus i Uranienborg har vært en suksess, og her må vi få innkjøring fra nord, og gjennomkjøringsveg for å avlaste sentrum. Men det er et faktum at bilbrukere er lite trofaste kunder for næringslivet. Undersøkelser viser at de mest lojale kundene er gående og syklende.

Et bymiljø som er preget av mennesker oppleves som attraktivt av mennesker – og er handelsstandens største aktivum.

Et bymiljø som er preget av biler oppleves som lite attraktivt – og næringsseiendommer som ligger her blir raskt mindre verdt.



### Byens fineste uformelle møteplass

På byggeskikkturneen fra Mandal til Langesund 4. til 11. juni 2004 ble byens fineste uformelle møteplass kåret av lokalavisens lesere. Her er vinnerne:



Hestetroa: Et byrom av internasjonal kvalitet. En naturlig ogsentral del av Gågada.

## Ikke ”Riv røkla!”

Vi må ta vare på Mandals særpreg! Og det gjelder ikke bare den hvite trehusbebyggelsen – men også mange næringsbygg. Mandal har en stolt industrihistorie, og mange av de vakre bygningene fortjener å forbli en del av Mandals identitet i fremtiden.



I andre byer har man bevart tilsvarende bygninger, for eksempel Sjøhuset i Kristiansand – og Bryggen i Bergen. Sistnevnte var i sin tid også utsatt for krefter som ville ”rive røkla”. I dag er bygningene her definert som internasjonal verdensarv.

## Mandal Venstre foreslår:

- Bruke aktive incitamenter for å få flere ”Mennesker i Sentrum”.
- Gjøre det mer attraktivt å bygge nye boliger i sentrum – bl.a. gjennom fortetning.
- Skape åpne rom og møteplasser i sentrum som er forbeholdt mennesker.
- Ta initiativ til å endre parkeringsvedtektene. I sentrum bør det ikke være krav til parkeringsplasser for næringsbygg eller boliger. Heller vurdere om det bør være krav til maksimum antall parkeiringsplasser.
- Legge ned Mandal Parkering og Parkering Sør som kommunale aksjeselskap. Overføre arbeidsoppgaver og ansatte til et nytt kommunalt foretak som gis utvidet mandat, Mandal Bymiljø KF
- Samarbeide med næringslivet for å skape aktiviteter og arrangementer som trekker mennesker utenfra til Mandal.
- Være en garantist for videreføring av Sykkelplanen for Mandal
- Satse på kollektivtransport. Etablere ny busstasjon i sentrum.
- Arbeide for at fremtidens hurtigtog på Sørlandet skal gå langs kysten – også vest for Kristiansand
- Ikke være servil overfor private utbyggere – være tøffere med å ta i bruk makten man har som reguleringsmyndighet mot de som motarbeider politikken til Mandal bystyre.



Følg vår politikk på [www.venstre.no/mandal](http://www.venstre.no/mandal)