

# Oppstart - Evaluering av Eidsvoll kommunes organisasjon

Administrasjonsutvalget / Formannskapet  
Eidsvoll, 9. april 2013



# Innhold

Prosjektteamet  
Vår oppdragsforståelse  
Metodisk tilnærming  
Prosjektplan  
Involvering



# Prosjekt-team



Morten Thuve

[Morten.thuve@bdo.no](mailto:Morten.thuve@bdo.no)

Mobil 916 47 115

Oppdragsansvarlig partner, sentral gjennomføringsressurs



Sven-Erik Antonsen

[sven-erik.antonsen@bdo.no](mailto:sven-erik.antonsen@bdo.no)

Mobil 46 80 70 44

Prosjektleder, sentral gjennomføringsressurs



Espen Løge Gøksøy

[espen.loge.goksoyr@bdo.no](mailto:espen.loge.goksoyr@bdo.no)

Mobil 99 79 62 41

Analytiker / prosjektressurs

# BDO er et verdens- og landsomspennende firma som tilbyr tjenester innenfor analyse, rådgivning, kontroll og revisjon til offentlig sektor

Over 100 år  
Ca 1200 ansatte  
Kontorer over hele Norge

BDO International  
Hovedkontor i Brussel  
Over 120 land  
Over 47 000 ansatte



# Vår hovedmålsetting er å bidra til en offentlig sektor der det oppnås mer tjenester for pengene, og der det ytes en rettferdig, effektiv, forutsigbar og god forvaltning

Våre kunder er departementer, direktorater/etater, fylkeskommuner, kommuner, interkommunale samarbeid og offentlige eide virksomheter

Vi tilbyr tjenester innenfor

- Analyse- og utredningsstøtte
- Rådgivning, prosessveiledning og prosjektledelse i utviklingsprosesser
- Operasjonell kontrollstøtte
- Finansielle analyser
- Revisjons- og regnskapsfører- og advokattjenester



## Noen av våre referanser siste tre årene

Kunnskapsdepartementet  
Kulturdepartementet  
Samferdselsdepartementet  
Kommunal og  
regionaldepartementet  
Finansdepartementet  
Fornyings-, administrasjons- og  
kirkeped.  
Helse- og omsorgsdepartementet  
Utenriksdepartementet  
Nærings- og  
handelsdepartementet  
Justis- og  
beredskapsdepartementet  
Regjeringsadvokaten  
Departementenes Servicesenter  
Opplysningsvesenets Fond  
Helsedirektoratet  
Avinor  
NSB  
Forsvaret

Oslo kommune  
Bergen kommune  
ASSS  
Undervisningsbygg Oslo KF  
Omsorgsbygg Oslo KF  
Boligbygg Oslo KF  
Fredrikstad kommune  
Kristiansand kommune  
Kongsberg kommune  
Notodden kommune  
Kongsvinger kommune  
Hvaler kommune  
Akershus fylkeskommune  
Drammen kommune  
Lier kommune  
Vestfold fylkeskommune  
Båtsfjord kommune  
Finnøy kommune  
Vestby kommune  
Tynset kommune  
Ringebu kommune



# Prosjektet forutsettes å avklare

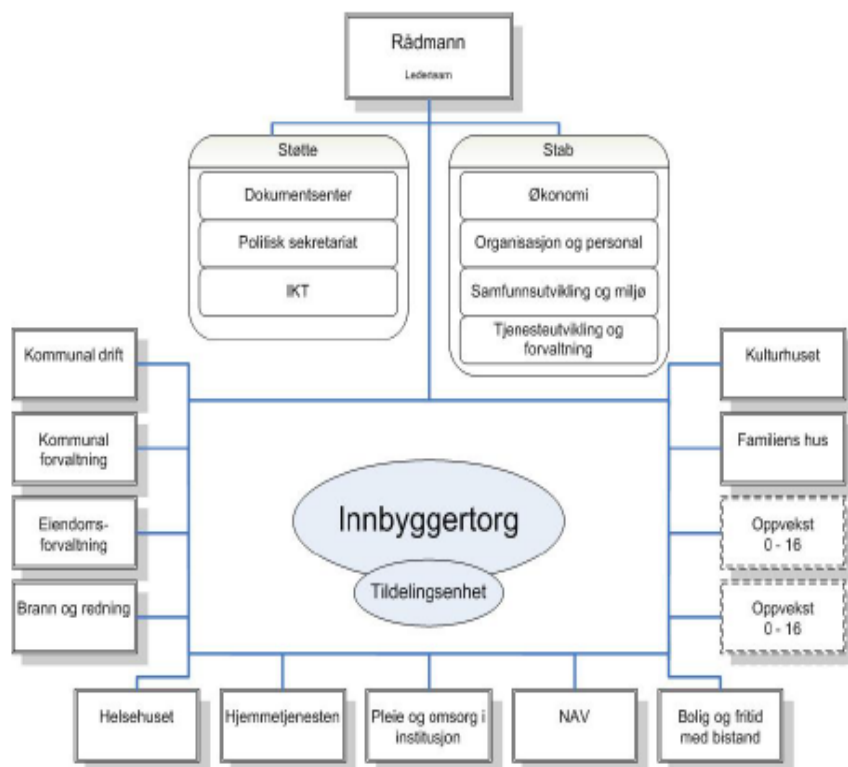
Oppdraget omfatter evaluering av Eidsvoll kommunes administrative organisering.

Tillegg:

Kommunestyret vedtok 11.12.12, sak 118/12 Handlingsplan og budsjett 2013-2016 følgende:  
«Reduksjon 10 mill kr. i administrative kostnader (ikke tjenesteytende virksomhet) fra 01.01.2014. Utredning iverksettes 1. halvår 2013.



# Organisasjonsevalueringen - Oversikt



Kartlegge endringer i etterkant av innføringen av den nye modellen.

Evaluere hvorvidt/i hvilken grad kommunestyrets mål og krav til den nye organisasjonen er nådd - Satt i OU-prosjektet.

Vurdere endringsbehov (i den grad dette tydeliggjøres under gjennomgangen).

Ingen evaluering av omorganiseringsprosessen, men av Eidsvollmodellen.

Kun administrativ modell, ikke politisk modell, skal vurderes.

Tillegg:

Kartlegge administrative funksjoner

Vurdere konsekvensene av en innsparing på kr. 10 mill. i administrative oppgaver



# 1. Mål og krav for organiseringen

## Kommunestyrets mål for ny administrativ organisering:

- Åpen og tydelig i sin dialog med innbyggerne og omverdenen
- Samfunnsaktiv og utviklingsorientert
- Fleksibel og utnytter ressursene optimalt
- En attraktiv arbeidsgiver med myndiggjorte medarbeidere

## Kommunestyrets krav til ny organisasjon:

1. Kommunens ressurser skal utnyttes mest mulig effektivt slik at ressursene i størst mulig grad kan brukes i tjenesteproduksjonen.
2. Organisasjonsstrukturen skal legge til rette for enhetlig ledelse, helhet og samordning i alle ledd
3. Ansvar og myndighet skal delegeres til laveste effektive nivå
4. Organisasjonen skal ha korte beslutningsveier og færrest mulig ledernivå
5. Stabs- og støttefunksjoner med samme eller beslektede oppgaver og funksjoner skal i størst mulig grad samordnes.
6. Organisasjonen skal utvikles slik at strategisk utviklingsarbeid kan ivaretas gjennom etablering av en overordnet og framtidsrettet planfunksjon
7. Det skal etableres et fullskala innbyggertorg med avklart oppgavefordeling til virksomhetene.
8. Tjenesteytingen skal organiseres slik at brukerne sikres helhet og sammenheng i tjenestetilbudet.
9. Organisasjonen skal utvikles slik at forebyggende arbeid overfor alle grupper kan ivaretas.
10. Organisasjonen skal være fleksibel, endringsdyktig og utnytte ny teknologi i oppgaveløsningen.
11. Organisasjonen skal baseres på mål- og resultatstyring
12. Ledere skal ha resultatfokus og bruke hovedtyngden av sin tid på ledelse

## 2. Vedtak om reduksjon på 10 mill kr. i administrative kostnader

*Rapporten skal synliggjøre hvilke konsekvenser et uttak på 10 mill. kr. vil ha.*

- *For administrativ bemanning*
- *For strategiske utviklingsoppgaver*
- *For støtte til virksomhetene*

*Rapporten skal synliggjøre en analyse der det fremkommer om de reelle kostnadene til administrasjon har økt eller ikke som følge av omorganiseringen.*



Avklare basis for konsekvensutredningen.

Hva inngår i kostnadsbasen hvor de 10 mill skal hentes fra.

Tidsserieanalyse fra omorganiseringen og frem til i dag. (Datagrunnlag?)

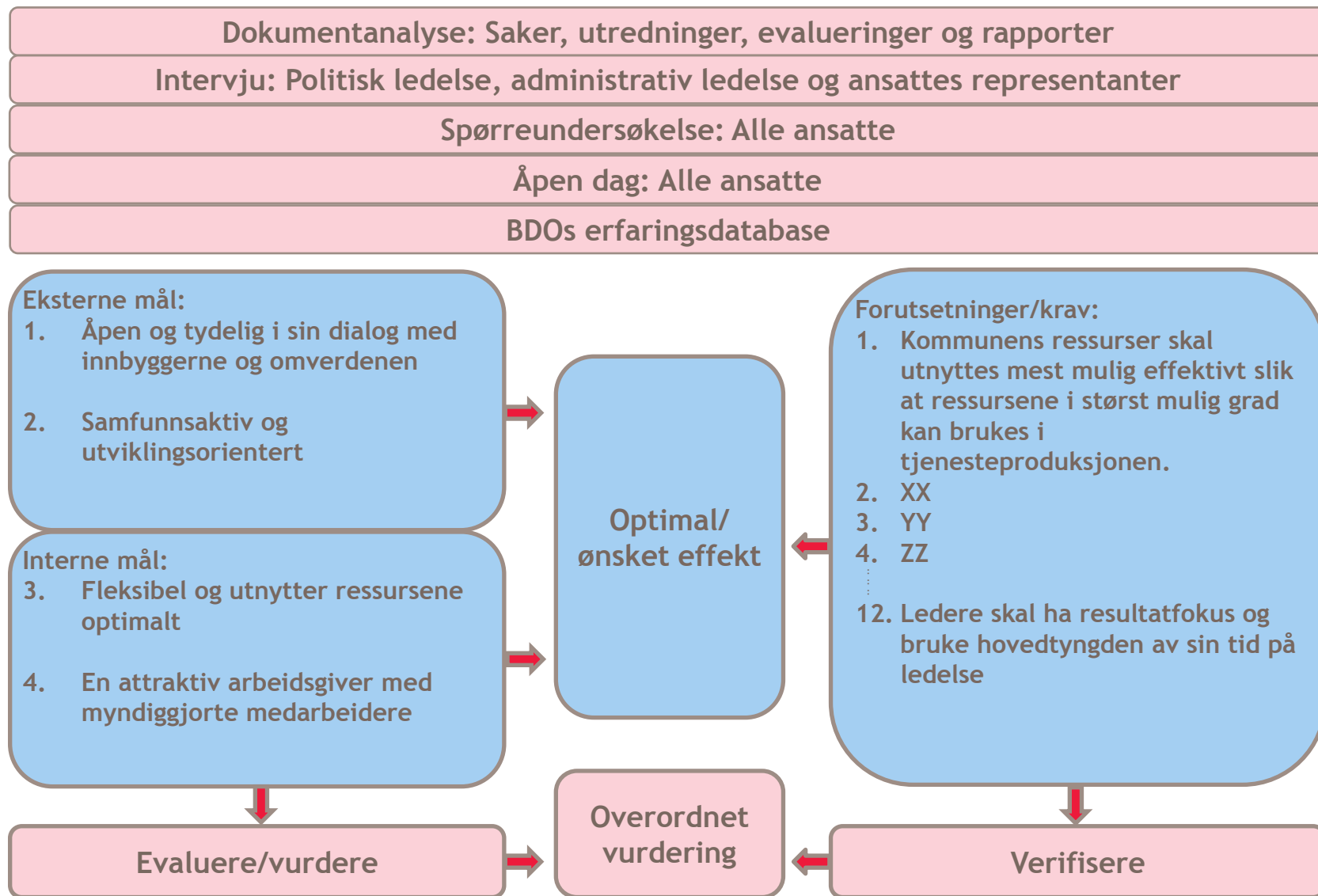
Må tas utgangspunkt i den reelle administrative organiseringen, og ikke kun KOSTRA-funksjon 120.

Vi vil legge vekt på å definere administrasjon, og pedagogisk fremstille forskjeller og likheter mellom reell administrasjon, "rådhuset" og KOSTRA-funksjon 120.

Vi vil det også synliggjøres forskjellen mellom stab og støtte, da dimensjoneringen av disse normalt gjøres etter ulike kriterier

Strategiske prioriteringer for stab vs. effektivitets- og service mål for støtten.

# 1. Kartlegging og analyse



# Gjennomføringsplan



Informasjonsmøter ifbm.  
oppstart

Løpende rapportering til  
prosjektgruppen

Statusmøte i  
Formannskapet  
23.5.2013

Rådmann 1.6.2013  
Kommunestyret 18.6.2013

# Involvering

## Intervjuer:

Ordfører

Varaordfører

Nestleder i Høyres gruppe

Tidligere nestleder av OU/tidligere varaordfører

Rådmann

Kommunalsjefer (4 intervjuer)

Dagens Hovedtillitsvalgt

Tidligere Hovedtillitsvalgt

Leder for politisk sekretariat

## Gruppeintervjuer:

Formannskapetets medlemmer, inkludert tidl.medl. av OU-utvalget

Virksomhetslederne (3 grupper).

Sentrale tillitsvalgte/ drøftings- og samhandlingsforum

## Involvering av ansatte:

Spørreundersøkelsen for alle ansatte med e-post  
Informasjon og mulighet for tilbakemelding web  
”Åpen dag”

Kommunalsjefer, virksomhetsledere og rådmann vil etter behov bli løpende involvert i informasjonsinnsamling og avklaringer

Andre kan også etter behov bli spurt om informasjon/avklaringer

# Prosjektorganisering

## Prosjekteier

Rådmann

## Prosjektgruppen

Rådmannen Brynhild Hovde (leder)

Kommunalsjef Lars Ludviksen

Virksomhetsleder kommunal drift Helge Eliassen

Representant fra tillitsvalgte

## Prosjektkoordinator

Eli Ann Skovseth



# Alternativ organisering

## Politisk styringsgruppe

Påse tilstrekkelig forankring

Sikre prosjektets overordnede måloppnåelse iht. mandat. Inkluderer også nødvendige avgresninger

Koordinering mot politiske prosesser

## Prosjektgruppe

Sikre intern fremdrift / prosesser

- Påse konsulentenes fremdrift
- Påse egen organisasjons tilgjengelighet for konsulentene

Vurdere risiko / særskilte avklaringer ifbm. ressursdisponeringer

*Denne modellen ble drøftet med Formannskapet, etter innspill fra Arbeidsutvalget. Det ble drøftet følgende modeller:*

- 1. Prosjektgruppen som foreslått på forrige side.*
- 2. Prosjektgruppen utvidet med noen få politikere.*
- 3. Formell politisk sammensatt styringsgruppe.*

*Modell 1 ble valgt, med organisering som på forrige side. Men det ble samtidig bestemt at det ønskes løpende orientering til Formannskapet.*

# Kommunikasjon & Involvering

INFO = Blir informert  
 R= Skal rådspørres  
 I = Skal intervjues  
 GI = Gruppeintervju  
 QB = Quest Back spørreundersøkelse  
 B = Tar beslutninger  
 PRES = Presentasjon  
 REB = Rådføres etter behov

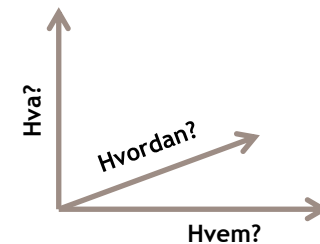
Fase	Aktivitet	Kommune-styret / formann-skapet	Ordfører/ varaordfører	Rådman n	Kommunalsjef er	Virksomhet sledere	Drøftin gs- og samord .utv	Ansatte
Planlegging	Prosjektplan og mandat	INFO/PRES	INFO/PRES	B	INFO/PRES	INFO/ PRES		INFO
Kartlegging	Intervju	GI	I	I	I	GI	GI	
Kartlegging	Spørreundersøkelse			QB	QB	QB		QB
Kartlegging	Åpen dag							I
Analyser	Analyser			REB	REB	REB		
Rapportering	Utkast rapp			R				
Rapportering	Endelig rapp	INFO/PRES	INFO/PRES	B	INFO/PRES	INFO/ PRES		



## Risikovurderinger for prosjektleveransens kvalitet og/eller prosjektets fremdrift og tidsoverholdelse

Risiko	Sannsynlighet H/M/L	Konsekvens H/M/L	Tiltak	Ansvar
Mangelfull tilgang til kvalitetssikret informasjon innenfor korte tidsfrister	M	H	God planlegging Løpende oppfølging av etterspurt materiale Tydelig prosjektorganisering	Rådmann
Nøkkelpersonell er ikke tilgjengelige for prosjektet i tråd med framdriftsplanen	M	H	God planlegging og koordinering	Rådmann
Faktafeil i rapport	M	H	Kvalitetssikring av innsamlet data Høring på utkast til rapport	Rådmann/BDO
Sykdom i nøkkelpersonell hos BDO	L	H	Backup personell	BDO
Utilstrekkelig involvering av politikere og/eller ansatte	L	H	Omforent involveringsplan	Rådmann

# Kommunikasjonsplan



<b>Hva?</b> <i>Hva skal kommuniseres?</i>	<b>Hvem?</b> <i>Til hvilke(n) interessent(er) skal dette kommuniseres?</i>	<b>Hvordan?</b> <i>Hvordan skal dette kommuniseres rette interessent / hvilken informasjonskanal skal benyttes?</i>	<b>Form</b> <i>Pro-aktivt / re-aktivt?</i>	<b>Ansvar</b> <i>Hvem har ansvar for at nevnte kommunikasjon blir gjennomført?</i>	<b>Frist</b> <i>Tidsfrist for når kommunikasjon skal være gjort.</i>